

Werkzeugaufnahmen mit Polygonschaft ISO 26623-1

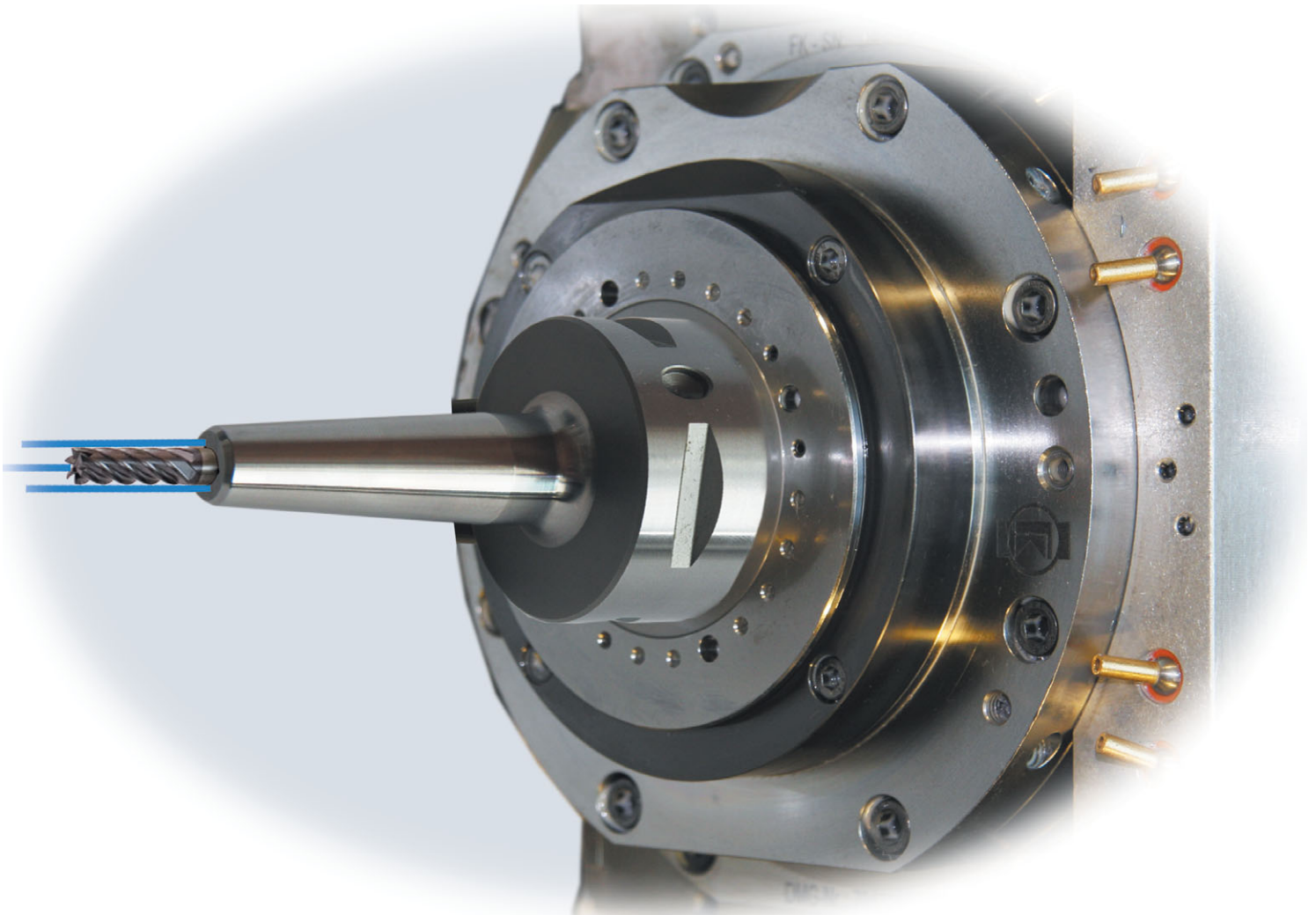
Toolholders with polygonal shank ISO 26623-1



Katalog Nr. 154
Catalogue No. 154

ISO 26623
C5 - Ø50
C6 - Ø63





Allgemeine Verkaufsbedingungen finden Sie auf unserer Homepage:
Visit our homepage for General Condition of Sales:

www.zuern-tools.de
info@zuern-tools.de

Werkstoff: Legierter Einsatzstahl mit einer Zugfestigkeit im Kern von min. 800 N/mm²

Material: Case hardened steel, tensile strength in the core min. 800 N/mm²

Ausführung: Einsatzgehärtet HRc 60 - 2 (HV 700 ± 50)
Härtetiefe 0,8 mm - 0,2
Brüniert und präzisionsgeschliffen

Execution: Case hardened HRc 60 - 2 (HV 700 ± 50)
Depth of case 0,8 mm - 0,2
Brown-finish end precision ground

Technische Änderungen vorbehalten

We reserve the right to make technical changes

Produktgruppe Product groups	Seite Page
Spannzangenfutter DIN 6499 / Zylinderschaftaufnahme Whistle-Notch Collet chuck for collets DIN 6499 / Holder for straight shank tools Whistle-Notch	4
Zylinderschaftaufnahme Weldon Holder for straight shank tools Weldon	5
Schrumpffutter POWER FLASH Shrinking chuck POWER FLASH	6
CNC-Bohrfutter / Aufnahmen für Einschraubfräser Messerkopfaufnahme CNC drill chuck / Adaptor for end mills with thread shank Shell mill adaptor	7
Räumwerkzeughalter für Innenprofile / Stangengreifer Broaching toolholder for internal profiles / Bar-puller	8
Multi-Drehhalter / Multi-Drehhalter 45° Multi turning toolholder / Multi-turning-toolholder 45°	9
Drehhalter 1-fach / 3-fach / Abstechhalter Single / Triple turning toolholder / Infeed toolholder	10
Bohrerhalter für Wendepplattenbohrer / Bohrstangenaufnahme Holder for insert drills / Boring bar holder	11
Bohrstangenaufnahme 3-fach Triple boring bar holder	12
Spannmuttern & Dichtscheiben Clamping nuts and sealing discs	13
Spannzangen / Zubehör & Ersatzteile Collets / Accessories and spare parts	14-15
Voreinstellgerät alpha-set Presetting equipment alpha-set	16-17
alpha-set Zubehör alpha-set accessories	18
TOOLFIX Werkzeugmontagegerät TOOLFIX mounting equipment	19

Spannzangenfutter für Spannzangen ER/ESX DIN 6499

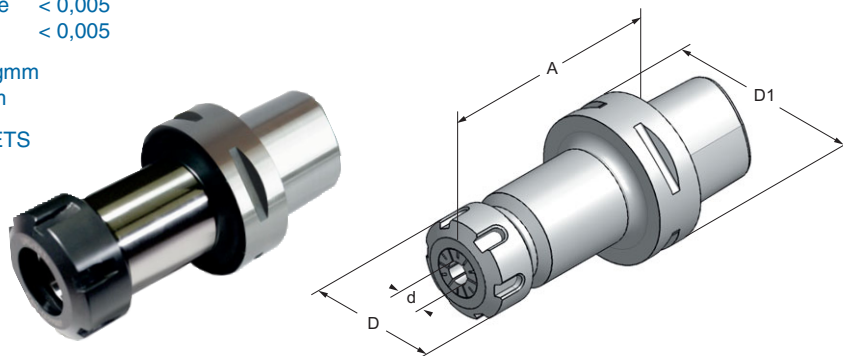
Collet chuck for collets ER/ESX DIN 6499

Rundlaufgenauigkeit C6 zu Werkzeugaufnahme < 0,005
 Concentricity from the taper to the holding part < 0,005

gewuchtet G 6,3 - 20.000 U/min. oder U < 1 gmm
 balanced G 6,3 - 20.000 r.p.m. or U < 1 gmm

Spannzangenfutter lieferbar mit Spannmutter ETS
 Collet chuck delivery with nuts ETS

Sonderausführungen auf Anfrage
 Special executions on inquiry



ISO 26623 - C5

Art.-Nr.	Typ	d	A	D	D1
05.10.2	C5xER16x 55	1-10 426E	55	28	50
05.16.2	C5xER25x 55	1-16 430E	55	42	50
05.20.2	C5xER32x 60	2-20 470E	60	50	50
05.10.22	C5xER16x100	1-10 426E	100	28	50

ISO 26623 - C6

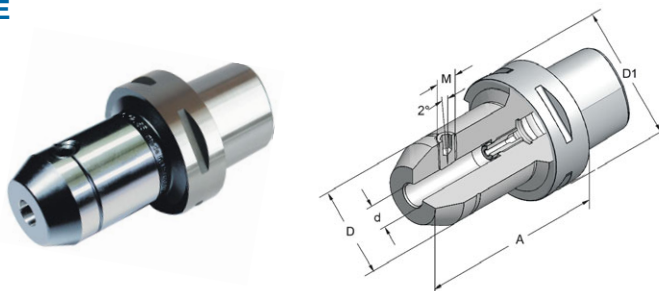
06.10.2	C6xER16x 60	1-10 426E	60	28	63
06.16.2	C6xER25x 60	1-16 430E	60	42	63
06.20.2	C6xER32x 60	2-20 470E	60	50	63
06.26.2	C6xER40x 65	3-30 472E	65	63	63
06.10.22	C6xER16x100	1-10 426E	100	28	63
06.16.22	C6xER25x100	1-16 430E	100	42	63
06.20.22	C6xER32x100	2-20 470E	100	50	63
06.26.22	C6xER40x100	3-30 472E	100	63	63
06.10.23	C6xER16x160	1-10 426E	160	28	63
06.16.23	C6xER25x160	1-16 430E	160	42	63

Zylinderschaftaufnahme Whistle-Notch DIN 1835 E

Holder for straight shank tools Whistle-Notch DIN 1835 E

Rundlaufgenauigkeit C6 zu Werkzeugaufnahme < 0,005
 Concentricity from the taper to the holding part < 0,005

gewuchtet G 6,3 - 20.000 U/min.
 balanced G 6,3 - 20.000 r.p.m.



ISO 26623 - C6

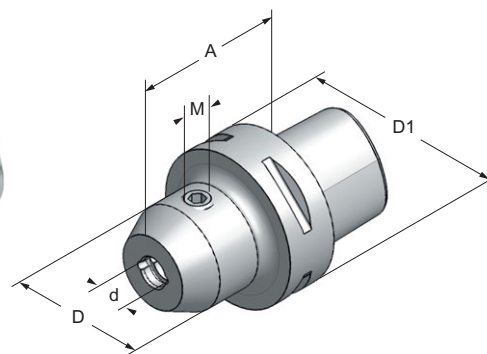
Art.-Nr.	Typ	d	A	D	D1	M
06.06.65	C6x06Ex80	6	80	25	63	6
06.08.65	C6x08Ex80	8	80	28	63	8
06.10.65	C6x10Ex80	10	80	35	63	10
06.12.65	C6x12Ex80	12	80	42	63	12
06.14.65	C6x14Ex80	14	80	44	63	12
06.16.65	C6x16Ex80	16	80	48	63	14
06.20.65	C6x20Ex90	20	90	52	63	16
06.25.65	C6x25Ex90	25	90	63	63	18x2

Zylinderschaftaufnahme Weldon DIN 1835 B mit Kühlkanal

Holder for straight shank tools weldon DIN 1835 B with through coolant channel

Rundlaufgenauigkeit C6 zu Werkzeugaufnahme < 0,005
 Concentricity from the taper to the holding part < 0,005

gewuchtet G 6,3 - 20.000 U/min. oder U < 1 gmm
 balanced G 6,3 - 20.000 r.p.m. or U < 1 gmm



Für Werkzeuge mit i.K. muss O-Ring eingesetzt werden
O-Ring muss separat bestellt werden
 For tools with through coolant a sealing ring must be used
Sealing ring has to be ordered separately

O-Ring
Sealing ring



ISO 26623 - C5

Art.-Nr.	Typ	d	A	D	D1	M	Art.-Nr.	Typ
05.06.66	C5x06x 60	6	60	25	50	6	270100	ø 6x1,5
05.08.66	C5x08x 60	8	60	28	50	8	271100	ø 8x1,5
05.10.66	C5x10x 60	10	60	35	50	10	272100	ø 10x2,0
05.12.66	C5x12x 60	12	60	42	50	12	273100	ø 12x2,0
05.16.66	C5x16x 60	16	60	48	50	14	275100	ø 16x2,5
05.20.66	C5x20x 65	20	65	52	50	16	277100	ø 20x2,5
05.25.66	C5x25x 70	25	70	52	50	16x1	278100	ø 25x3,0

ISO 26623 - C6

06.06.66	C6x06x 55	6	55	25	63	6	270100	ø 6x1,5
06.08.66	C6x08x 55	8	55	28	63	8	271100	ø 8x1,5
06.10.66	C6x10x 60	10	60	35	63	10	272100	ø 10x2,0
06.12.66	C6x12x 60	12	60	42	63	12	273100	ø 12x2,0
06.14.66	C6x14x 60	14	60	44	63	12	274100	ø 14x2,0
06.16.66	C6x16x 65	16	65	48	63	14	275100	ø 16x2,5
06.20.66	C6x20x 65	20	65	52	63	16	277100	ø 20x2,5
06.25.66	C6x25x 80	25	80	63	63	18x2	278100	ø 25x3,0
06.32.66	C6x32x 90	32	90	72	63	20x2	279100	ø 32x3,0
06.06.662	C6x06x100	6	100	25	63	6	270100	ø 6x1,5
06.08.662	C6x08x100	8	100	28	63	8	271100	ø 8x1,5
06.10.662	C6x10x100	10	100	35	63	10	272100	ø 10x2,0
06.12.662	C6x12x100	12	100	42	63	12	273100	ø 12x2,0
06.14.662	C6x14x100	14	100	44	63	12	274100	ø 14x2,0
06.16.662	C6x16x100	16	100	48	63	14	275100	ø 16x2,5
06.20.662	C6x20x100	20	100	52	63	16	277100	ø 20x2,5
06.06.663	C6x06x160	6	160	25	63	6	270100	ø 6x1,5
06.10.663	C6x10x160	10	160	35	63	10	272100	ø 10x2,0

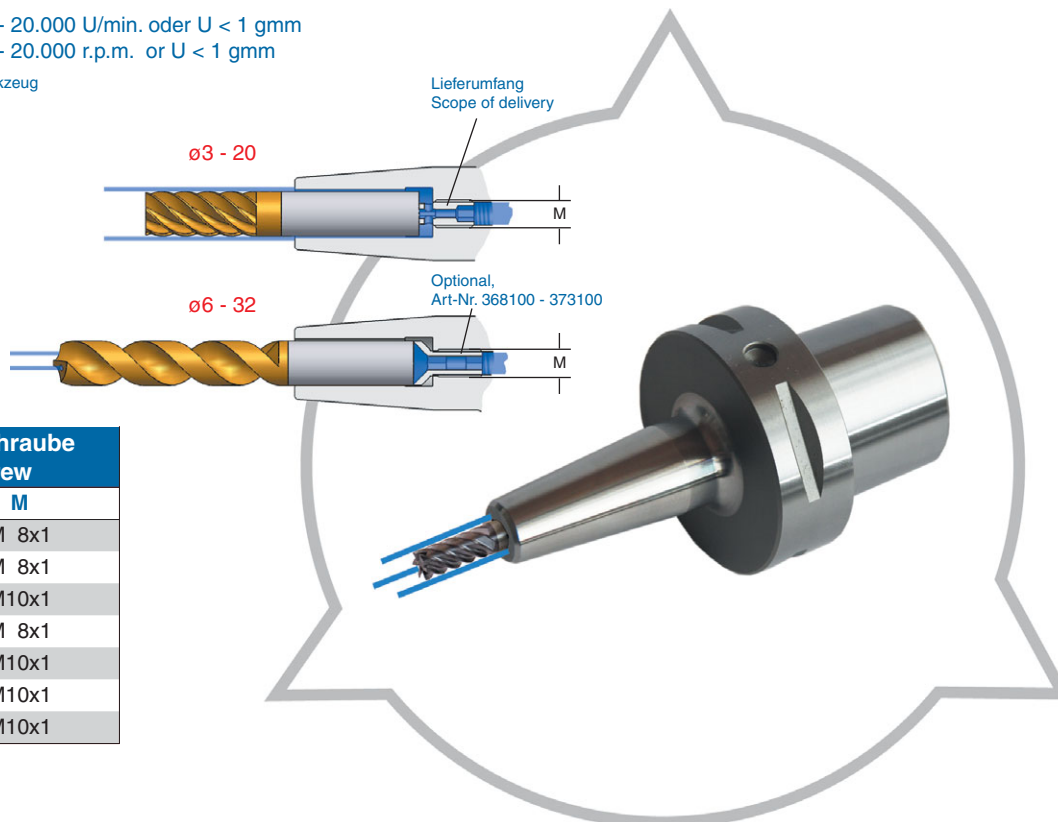
Schrumpffutter POWER-FLASH high-speed

Shrinking chuck POWER-FLASH high-speed

Optimale Kühlmittelzufuhr über Kühlkanäle in der Bohrung
 Konzentrierte Kühlmittelzufuhr bis 20.000 U/min zur Werkzeugschneide
 Best possible coolant supply through coolant channels in the boring
 Concentrated coolant supply up to 20.000 r.p.m. to the cutting edge

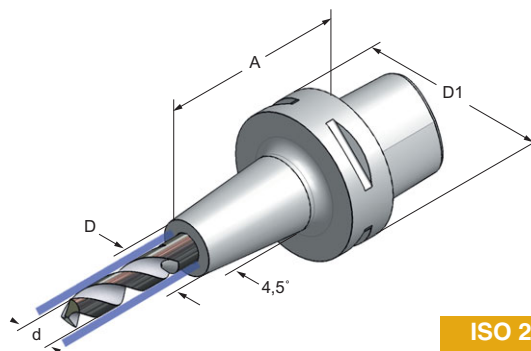
gewuchtet G 2,5 - 20.000 U/min. oder U < 1 gmm
 balanced G 2,5 - 20.000 r.p.m. or U < 1 gmm

Lieferumfang ohne Werkzeug
 Delivery without tool



Anschlagschraube Stop screw

Art.-Nr.	d	M
368100	$\varnothing 6$	M 8x1
369100	$\varnothing 8$	M 8x1
370100	$\varnothing 10$	M10x1
370100-2	$\varnothing 10$	M 8x1
371100	$\varnothing 12$	M10x1
372100	$\varnothing 16$	M10x1
373100	$\varnothing 20$	M10x1



ISO 26623 - C5
 $\varnothing 6 - 20$

ISO 26623 - C6
 $\varnothing 3 - 32$

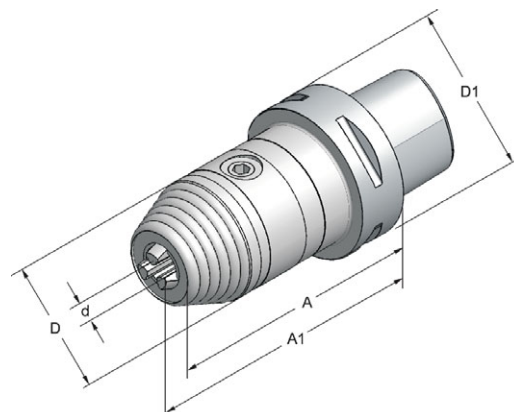
Art.-Nr.	Typ	d	A	D	D1	M	Art.-Nr.	Typ	d	A	D	D1	M
							06.03.37	C6x03SCx80	3	80	10	63	M6
							06.04.37	C6x04SCx80	4	80	11	63	M6
05.06.37	C5x06SCx75	6	75	16	50	M8x1	06.06.37	C6x06SCx80	6	80	16	63	M8x1
05.08.37	C5x08SCx75	8	75	21	50	M8x1	06.08.37	C6x08SCx80	8	80	21	63	M8x1
05.10.37	C5x10SCx75	10	75	24	50	M8x1	06.10.37	C6x10SCx80	10	80	24	63	M10x1
05.12.37	C5x12SCx75	12	75	24	50	M10x1	06.12.37	C6x12SCx80	12	80	24	63	M10x1
05.14.37	C5x14SCx75	14	75	27	50	M10x1	06.14.37	C6x14SCx85	14	85	27	63	M10x1
05.16.37	C5x16SCx80	16	80	27	50	M10x1	06.16.37	C6x16SCx85	16	85	27	63	M10x1
05.20.37	C5x20SCx80	20	80	33	50	M10x1	06.20.37	C6x20SCx85	20	85	33	63	M10x1
							06.25.37	C6x25SCx90	25	90	44	63	M10x1
							06.32.37	C6x32SCx90	32	90	44	63	M10x1

CNC-Bohrfutter für Rechts- und Linkslauf

CNC-drill chucks for clockwise and anti-clockwise rotation

Rundlaufgenauigkeit C6 zu Werkzeugaufnahme < 0,04
Concentricity from the taper to the holding part < 0,04

gewuchtet G 6,3 - 8.000 U/min.
balanced G 6,3 - 8.000 r.p.m.



ISO 26623 - C6

Art.-Nr.	Typ	d	A	A1	D	D1
06.13k	C6x1-13x103	1-13	110	120	50	63
06.16k	C6x3-16x103	3-16	110	122	57	63

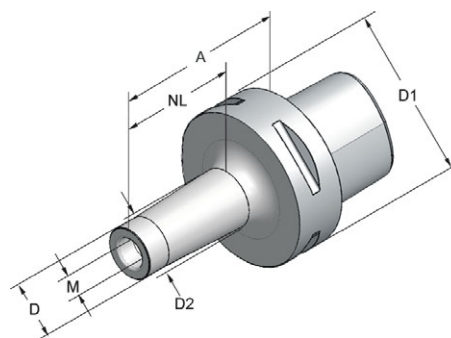
Aufnahme für Einschraubfräser

Adaptor for end mills with thread shank

Rundlaufgenauigkeit C6 zu Werkzeugaufnahme < 0,005
Concentricity from the taper to the holding part < 0,005

gewuchtet G 6,3 - 20.000 U/min.
balanced G 6,3 - 20.000 r.p.m.

Lieferumfang ohne Fräser
Delivery without tool



ISO 26623 - C6

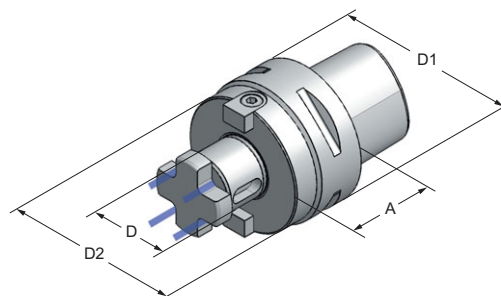
Art.-Nr.	Typ	M	A	NL	D	D1	D2
06.08.050	C6xM 8x50	8	80	50	13	63	23
06.10.050	C6xM10x50	10	80	50	18	63	25
06.12.075	C6xM12x75	12	105	75	21	63	31
06.16.075	C6xM16x75	16	105	75	29	63	34

Messerkopfaufnahme DIN 6357

Shell mill adaptor for facing cutters DIN 6357

Rundlaufgenauigkeit C6 zu Werkzeugaufnahme < 0,005
Concentricity from the taper to the holding part < 0,005

gewuchtet G 6,3 - 8.000 U/min.
balanced G 6,3 - 8.000 r.p.m.



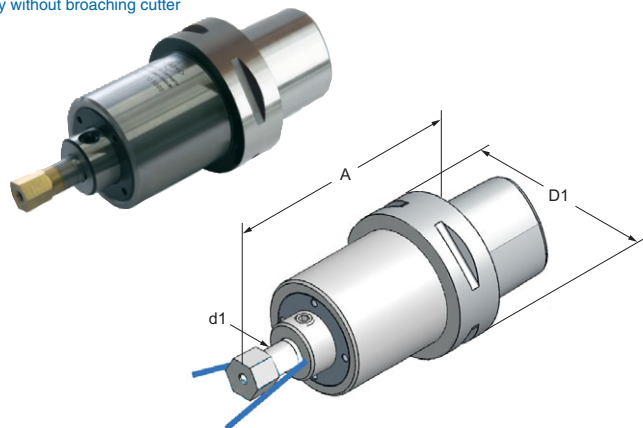
ISO 26623 - C6

Art.-Nr.	Typ	D	A	D1	D2
06.16.9	C6x16x40	16	40	63	39
06.22.9	C6x22x35	22	35	63	49
06.27.9	C6x27x35	27	35	63	60
06.32.9	C6x32x35	32	35	63	68

Räumwerkzeughalter für Innenprofile

Broaching toolholders for internal profiles

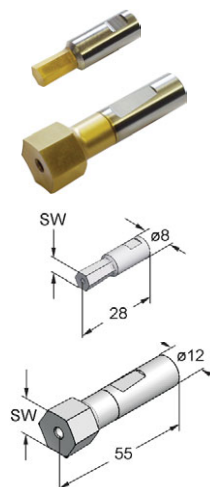
Lieferumfang ohne Räumstempel
Delivery without broaching cutter



ISO 26623 - C5

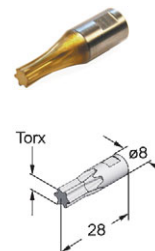
Räumstempel SW

Hexagon-broaching cutter



Räumstempel TORX

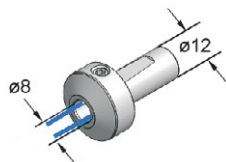
Broaching cutter TORX



Art.-Nr.	Typ	d1	A	D1	Art.-Nr.	SW	d	Art.-Nr.	TORX	d
C5.12.5000	C5x12x100	12	100	50	08.020	2	8	08.T05	5	8
ISO 26623 - C6					08.025	2,5	8	08.T06	6	8
C6.12.5000	C6x12x115	12	115	63	08.030	3	8	08.T07	7	8
<div style="background-color: red; color: white; padding: 5px; border-radius: 10px; display: inline-block;"> Anwendungsvideo unter: User-video under: www.zuern-tools.de </div>					08.040	4	8	08.T08	8	8
					08.050	5	8	08.T09	9	8
					08.060	6	8	08.T10	10	8
					08.070	7	8	08.T15	15	8
					08.080	8	8	08.T20	20	8
					08.100	10	8	08.T25	25	8
					12.060	6	12	08.T27	27	8
					12.080	8	12	08.T30	30	8
					12.100	10	12	08.T40	40	8
					12.120	12	12	08.T45	45	8
12.130	12	12	12.T50	50	12					
12.140	14	12								
12.170	17	12								
12.190	19	12								
12.220	22	12								
								Sonderprofile auf Anfrage Special executions on inquiry		

Reduzierung

Reduction



1208.5000

Stangengreifer Spannbereich 10 - 75mm

Bar-puller clamping range 10 - 75mm

Incl. 2 Satz Spannbacken (ø10-50 & ø45-75)

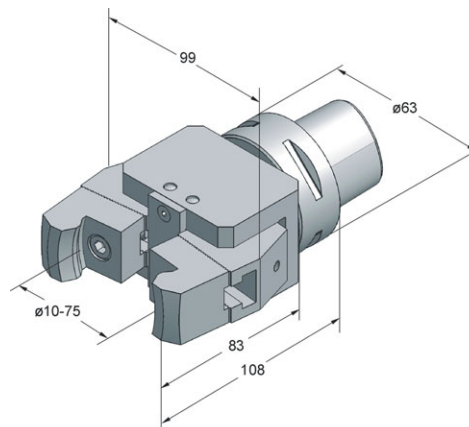
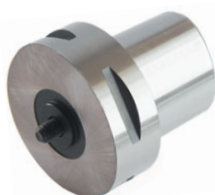
Incl. 2 sets clamping jaws (ø10-50 & ø45-75)

Der Schaft muss separat bestellt werden!
The shank has to be ordered separately!

Art.-Nr. 30.0924



Art.-Nr. 06.0924



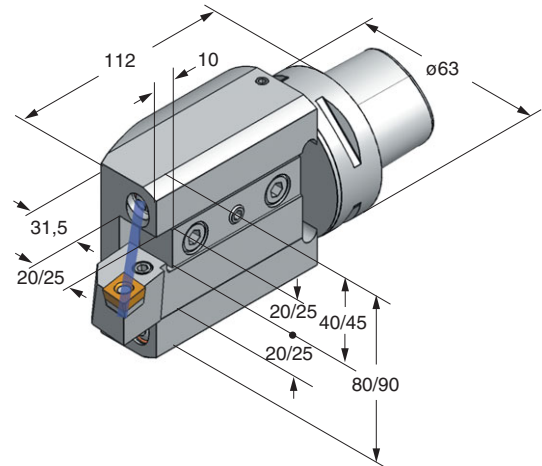
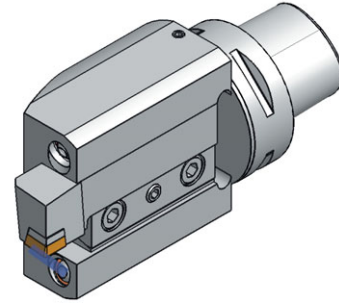
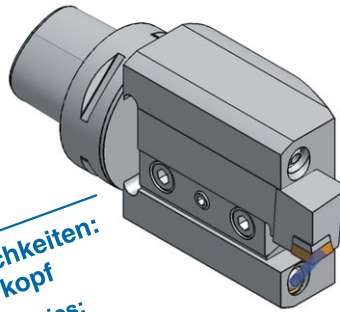
ISO 26623 - C6

Art.-Nr.	Typ
30.0924	Stangengreifer
06.0924	Schaft C6

Multi-Drehhalter
Multi-turning-toolholder

Lieferumfang ohne Werkzeug
 Delivery without tool

Ein Drehhalter - vier Einsatzmöglichkeiten:
 links - rechts - vorkopf - überkopf
One turning-toolholder - four possibilities:
 left - right - forehead - overhead

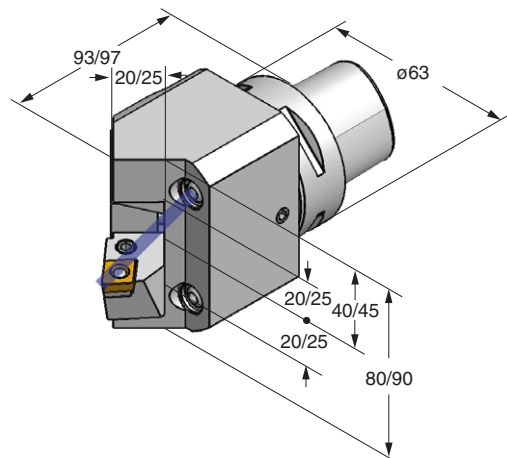


ISO 26623 - C6

Art.-Nr.	Typ
06.20.043	C6x20x112
06.25.043	C6x25x112

Multi-Drehhalter 45°
Multi-turning-toolholder 45°

Lieferumfang ohne Werkzeug
 Delivery without tool



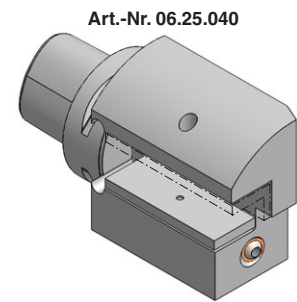
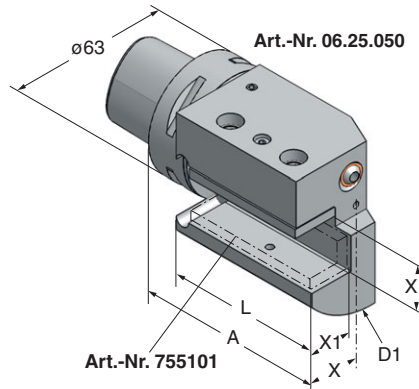
ISO 26623 - C6

Art.-Nr.	Typ
06.20.045	C6x20x45°
06.25.045	C6x25x45°

Drehhalter 1-fach

Single turning toolholder

Lieferumfang ohne Werkzeug
Delivery without tool



ISO 26623 - C6

Art.-Nr.	A	D1	L	X	X1
06.25.050	110	100	86	38	25
06.25.040	110	100	86	38	25

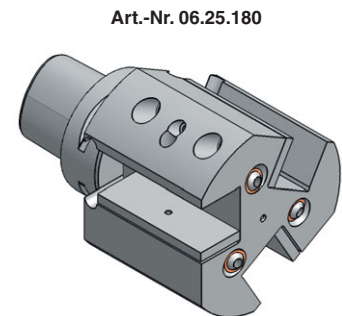
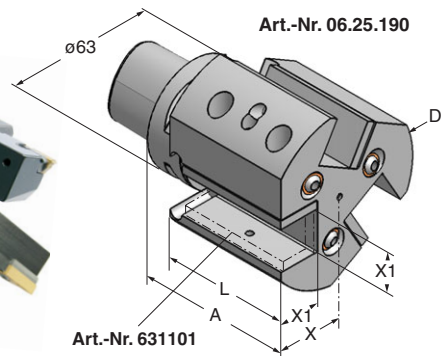
Reduzierung

755101 Reduzierung □ 25/20

Drehhalter 3-fach

Triple turning toolholder

Lieferumfang ohne Werkzeug
Delivery without tool



ISO 26623 - C6

Art.-Nr.		A	D1	L	X	X1
06.25.190	Ausführung L wie abgebildet / left hand design as shown	100	100	76	40	25
06.25.180	Ausführung R spiegelbildlich / right hand design reversed	100	100	76	40	25

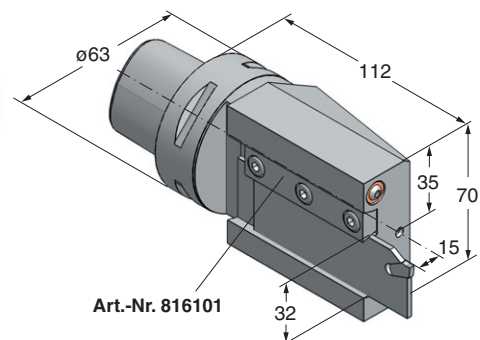
Reduzierung

631101 Reduzierung □ 25/20

Abstechhalter

Infeed toolholder

Lieferumfang ohne Werkzeug
Delivery without tool

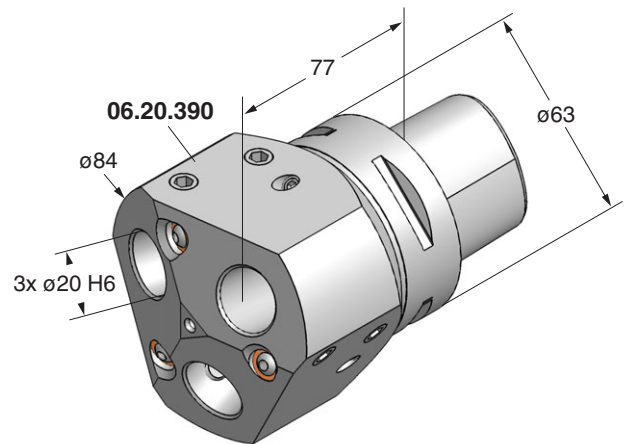
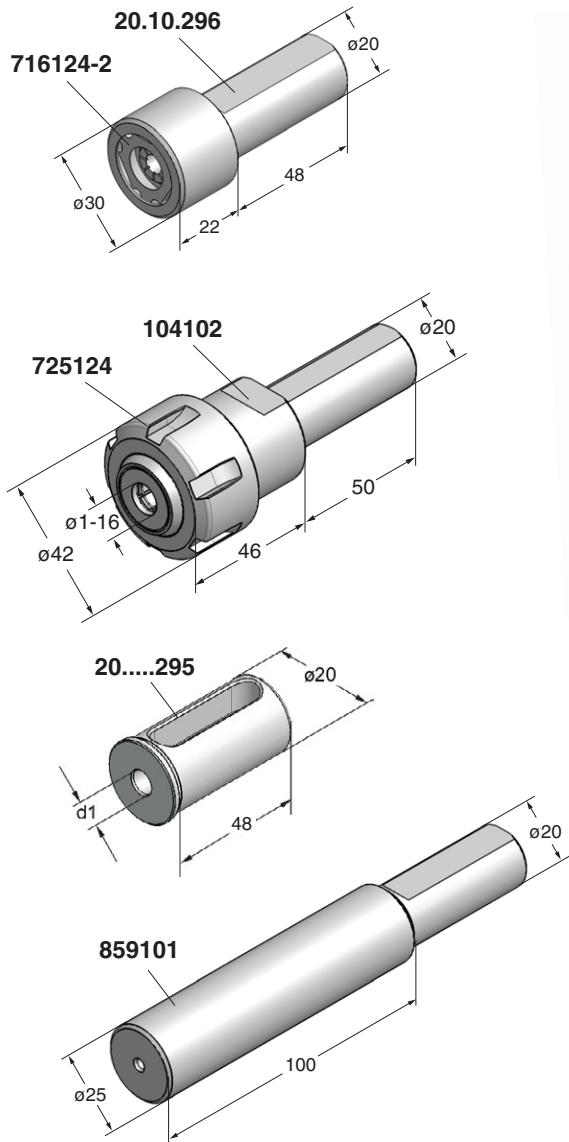


ISO 26623 - C6

Art.-Nr.	Typ
06.32.480	C6x32x112

C6 Bohrstangenaufnahme 3-fach - 3x ø20
C6 triple boring bar holder - 3x ø20

Lieferumfang ohne Werkzeug
 Delivery without tool



ISO 26623 - C6

Reduzierbuchse
Reduction bush

Art.-Nr.	Typ	Art.-Nr.	d1
06.20.390	Bohrstangenaufnahme C6x20x77	20.06.295	6
859101	Kontrolldorn / Control arbor ø20xø25x100	20.08.295	8
20.10.296	Spannzangenfutter / Collet chuck ER16 ø1-10	20.10.295	10
716124-2	Spannmutter für Dichtscheiben / Clamping nut for sealing disc 316 . . .	20.12.295	12
916160-Z2	Spannschlüssel / Key	20.16.295	16
104102	Spannzangenfutter / Collet chuck ER25 ø1-16		
725124	Spannmutter für Dichtscheiben / Clamping nut for sealing disc 325 . . .		

Spannmutter DIN 6499

Clamping nut DIN 6499



711120 - SW17
716120 - SW25

Art.-Nr.	Typ	D	b	G	Nm max.
711120	UMQ / ER11	19	11	M 14x0,75	30
716120	UMQ / ER16	28	17	M 22x1,50	70
720120	UMQ / ER20	34	19	M 25x1,50	100
725120	UMQ / ER25	42	20	M 32x1,50	130
732120	UMQ / ER32	50	22	M 40x1,50	170
740120	UMQ / ER40	63	25	M 50x1,50	220
750120	UMQ / ER50	78	35	M 64x2,00	300

Spannmutter gleitgelagert DIN 6499

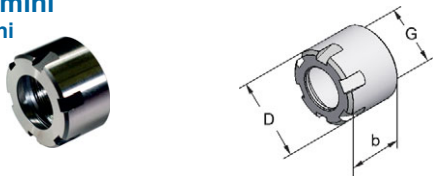
Clamping nut friction bearing DIN 6499



Art.-Nr.	Typ	D	b	G	Nm max.
716123	GMG / ER16	28	18	M 22x1,50	70
720123	GMG / ER20	34	20	M 25x1,50	100
725123	GMG / ER25	42	20	M 32x1,50	130
732123	GMG / ER32	50	23	M 40x1,50	170
740123	GMG / ER40	63	26	M 50x1,50	220

Spannmutter mini

Clamping nut mini



Art.-Nr.	Typ	D	b	G	Nm max.
908100	ER - 8M	12	11	M 10x0,75	6
911100	ER - 11M	16	11	M 13x0,75	20
916100	ER - 16M	22	17	M 19x1,00	30
920100	ER - 20M	28	19	M 24x1,00	35
925100	ER - 25M	35	20	M 30x1,00	40

Hakenschlüssel mini

Hook spanner mini



908160	E 8 mini
911160	E 11 mini
916160	E 16 mini
920160	E 20 mini
925160	E 25 mini

Spannmuttern DIN 6499 / 6388 für Dichtscheiben

Clamping nuts DIN 6499 / 6388 for sealing discs



Typ GMGC

Typ OZC

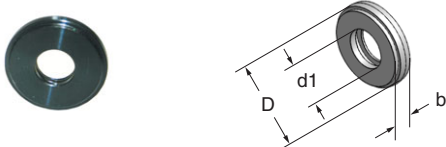
Art.-Nr.	Typ	D	b	G	Nm max.
716124	GMGC / ER16	28	23	M 22x1,50	70
720124	GMGC / ER20	34	25	M 25x1,50	100
725124	GMGC / ER25	42	26	M 32x1,50	130
732124	GMGC / ER32	50	28	M 40x1,50	170
740124	GMGC / ER40	63	31	M 50x1,50	220
816124	OZC 16	43	29	M 33x1,50	130
825124	OZC 25	60	35	M 48x2,00	200
832124	OZC 32	72	38	M 60x2,50	220

Dichtscheiben für / Sealing disc for

OZC16 = DS/ER25, OZC25 = DS/OZ25, OZC32 = DS/ER40

Dichtscheiben für Werkzeuge mit interner Kühlmittelzufuhr

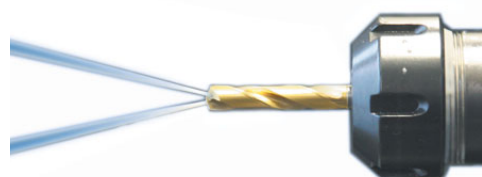
Sealing discs for tools with internal coolant supply



Bestellbeispiel / Example for order:
D = ø21, d1 = ø12 entspricht / equals Art.-Nr. 325120

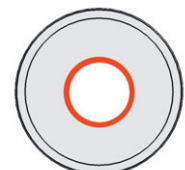
Art.-Nr.	Typ	D	b	d1
316...	DS / ER16	13,0	4	316050 - 316100
320...	DS / ER20	16,0	4	320050 - 320130
325...	DS / ER25	21,0	4	325050 - 325160
332...	DS / ER32	27,0	4	332050 - 332200
340...	DS / ER40	33,5	4	340050 - 340260
350...	DS / OZ25	31,0	4	350050 - 350250

Kühlmitteldruck / Coolant pressure min. 5 bar - max. 100 bar



Der eingelegte O-Ring gewährleistet interne Kühlmittelzufuhr durch das gespannte Werkzeug direkt zur Werkzeugschneide

The inserted O-ring seal ensures a coolant supply internally through the clamped tool directly to the cutting edge



Original rego-fix



ER 8		ER 11/424 E		ER 16/426 E		ER 20/428 E	
Art.-Nr.	Typ	Art.-Nr.	Typ	Art.-Nr.	Typ	Art.-Nr.	Typ
108001	Satz / Set	111001	Satz / Set	116001	Satz / Set	120001	Satz / Set
		111001.	Satz / Set	116001.	Satz / Set	120001.	Satz / Set
9 Stück/pcs.		13 Stück/pcs.		10 Stück/pcs.		12 Stück/pcs.	
108010	ø1,0 - 0,5	111010	ø1,0 - 0,5	116010	ø1,0 - 0,5	120010	ø1,0 - 0,5
108015	ø1,5 - 1,0	111015	ø1,5 - 1,0	116020	ø2,0 - 1,0	120020	ø2,0 - 1,0
108020	ø2,0 - 1,5	111020	ø2,0 - 1,5	116030	ø3,0 - 2,0	120030	ø3,0 - 2,0
108025	ø2,5 - 2,0	111025	ø2,5 - 2,0	116040	ø4,0 - 3,0	120040	ø4,0 - 3,0
108030	ø3,0 - 2,5	111030	ø3,0 - 2,5	116050	ø5,0 - 4,0	120050	ø5,0 - 4,0
108035	ø3,5 - 3,0	111035	ø3,5 - 3,0	116060	ø6,0 - 5,0	120060	ø6,0 - 5,0
108040	ø4,0 - 3,5	111040	ø4,0 - 3,5	116070	ø7,0 - 6,0	120070	ø7,0 - 6,0
108045	ø4,5 - 4,0	111045	ø4,5 - 4,0	116080	ø8,0 - 7,0	120080	ø8,0 - 7,0
108050	ø5,0 - 4,5	111050	ø5,0 - 4,5	116090	ø9,0 - 8,0	120090	ø9,0 - 8,0
		111055	ø5,5 - 5,0	116100	ø10,0 - 9,0	120100	ø10,0 - 9,0
		111060	ø6,0 - 5,5	ER 40/472 E		120110	ø11,0 - 10,0
		111065	ø6,5 - 6,0	140001	Satz / Set	120120	ø12,0 - 11,0
		111070	ø7,0 - 6,5	140001.	Satz / Set	120130	ø13,0 - 12,0
ER 25/430 E		ER 32/470 E		23 Stück/pcs.		ER 50/474 E	
125001	Satz / Set	132001	Satz / Set	140030	ø3,0 - 2,0	150001	Satz / Set
125001.	Satz / Set	132001.	Satz / Set	140040	ø4,0 - 3,0	12 Stück/pcs.	
15 Stück/pcs.		18 Stück/pcs.		140050	ø5,0 - 4,0	150060	ø6,0 - 5,0
125010	ø1,0 - 0,5			140060	ø6,0 - 5,0	150080	ø8,0 - 6,0
125020	ø2,0 - 1,0	132020	ø2,0 - 1,0	140070	ø7,0 - 6,0	150100	ø10,0 - 8,0
125030	ø3,0 - 2,0	132030	ø3,0 - 2,0	140080	ø8,0 - 7,0	150120	ø12,0 - 10,0
125040	ø4,0 - 3,0	132040	ø4,0 - 3,0	140090	ø9,0 - 8,0	150140	ø14,0 - 12,0
125050	ø5,0 - 4,0	132050	ø5,0 - 4,0	140100	ø10,0 - 9,0	150160	ø16,0 - 14,0
125060	ø6,0 - 5,0	132060	ø6,0 - 5,0	140110	ø11,0 - 10,0	150180	ø18,0 - 16,0
125070	ø7,0 - 6,0	132070	ø7,0 - 6,0	140120	ø12,0 - 11,0	150200	ø20,0 - 18,0
125080	ø8,0 - 7,0	132080	ø8,0 - 7,0	140130	ø13,0 - 12,0	150220	ø22,0 - 20,0
125090	ø9,0 - 8,0	132090	ø9,0 - 8,0	140140	ø14,0 - 13,0	150240	ø24,0 - 22,0
125100	ø10,0 - 9,0	132100	ø10,0 - 9,0	140150	ø15,0 - 14,0	150250	ø25,0 - 23,0
125110	ø11,0 - 10,0	132110	ø11,0 - 10,0	140160	ø16,0 - 15,0	150260	ø26,0 - 24,0
125120	ø12,0 - 11,0	132120	ø12,0 - 11,0	140170	ø17,0 - 16,0	150280	ø28,0 - 26,0
125130	ø13,0 - 12,0	132130	ø13,0 - 12,0	140180	ø18,0 - 17,0	150300	ø30,0 - 28,0
125140	ø14,0 - 13,0	132140	ø14,0 - 13,0	140190	ø19,0 - 18,0	150320	ø32,0 - 30,0
125150	ø15,0 - 14,0	132150	ø15,0 - 14,0	140200	ø20,0 - 19,0	150340	ø34,0 - 32,0
125160	ø16,0 - 15,0	132160	ø16,0 - 15,0	140210	ø21,0 - 20,0		
		132170	ø17,0 - 16,0	140220	ø22,0 - 21,0		
		132180	ø18,0 - 17,0	140230	ø23,0 - 22,0		
		132190	ø19,0 - 18,0	140240	ø24,0 - 23,0		
		132200	ø20,0 - 19,0	140250	ø25,0 - 24,0		
				140260	ø26,0 - 25,0		
				140270	ø27,0 - 26,0		
				140280	ø28,0 - 27,0		
				140290	ø29,0 - 28,0		
				140300	ø30,0 - 29,0		
Sätze mit . z.B. 125001. nicht Original rego-fix Sets with . e.g. 125001. no original rego-fix							

Original rego-fix



ER 16-GB		ER 25-GB		ER 32-GB		ER 40-GB	
Art.-Nr.	Typ	Art.-Nr.	Typ	Art.-Nr.	Typ	Art.-Nr.	Typ
GB116045	ø4,5x3,4	GB125045	ø4,5x3,4	GB132045	ø4,5x 3,4	GB140070	ø7,0x 5,5
GB116055	ø5,5x4,3	GB125055	ø5,5x4,3	GB132055	ø5,5x 4,3	GB140080	ø8,0x 6,2
GB116060	ø6,0x4,9	GB125060	ø6,0x4,9	GB132060	ø6,0x 4,9	GB140090	ø9,0x 7,0
GB116070	ø7,0x5,5	GB125070	ø7,0x5,5	GB132070	ø7,0x 5,5	GB140100	ø10,0x 8,0
ER 20-GB		GB125080	ø8,0x6,2	GB132080	ø8,0x 6,2	GB140110	ø11,0x 9,0
GB120045	ø4,5x3,4	GB125090	ø9,0x7,0	GB132090	ø9,0x 7,0	GB140120	ø12,0x 9,0
GB120055	ø5,5x4,3	GB125100	ø10,0x8,0	GB132100	ø10,0x 8,0	GB140140	ø14,0x11,0
GB120060	ø6,0x4,9	GB125110	ø11,0x9,0	GB132110	ø11,0x 9,0	GB140160	ø16,0x12,0
GB120070	ø7,0x5,5	GB125120	ø12,0x9,0	GB132120	ø12,0x 9,0	GB140180	ø18,0x14,5
GB120080	ø8,0x6,2			GB132140	ø14,0x11,0	GB140200	ø20,0x16,0
GB120090	ø9,0x7,0			GB132160	ø16,0x12,0	GB140220	ø22,0x18,0
GB120100	ø10,0x8,0						

Spannzangen DIN 6499 abgedichtet mit Nennmaß für Werkzeuge mit Innenkühlung

Nominal diameter collets for tools with inner cooling systems



Gewindebohrzangen PCM ET1 mit Längenausgleich

Tapping collets PCM ET1 with compensation

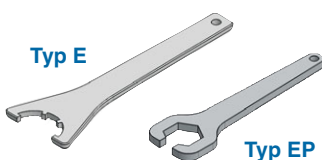


Wischer für SK + MK Cone cleaner SK + MK



Art.-Nr.	Typ	ø	Art.-Nr.	Typ	ø max.	Art.-Nr.	Typ
116...C	ER16	3-10	ET1-16...	M1 - M 6	6,3	284100	SK 30
120...C	ER20	3-13	ET1-20...	M1 - M 8	7,1	285100	SK 40
125...C	ER25	3-16	ET1-25...	M3 - M12	10,0	286100	SK 50
132...C	ER32	3-20	ET1-32...	M4 - M16	12,5	341100	MK 2
140...C	ER40	4-26	ET1-40...	M6 - M20	17,0	342100	MK 3
150...C	ER50	12-34	Gewindebohrerschaft-ø angeben Please indicate tap shank-ø			343100	MK 4
						344100	MK 5

Hakenschlüssel Hook spanner



Schlüssel DIN 6368 Key DIN 6368



Spannschraube Weldon Clamping screw Weldon



Fräseranzugschraube DIN 6367 Drawn - in bolt to DIN 6367



Art.-Nr.	Typ	Art.-Nr.	Typ	Art.-Nr.	Typ	Art.-Nr.	Typ
911180	E 11 P	170101	ø16	147100	M 6x10	163100	M 8x ø16
916180	E 16 P	171101	ø22	148100	M 8x10	164100	M10x ø22
920180	E 20 P	172101	ø27	149100	M10x12	165100	M12x ø27
916181	E 16	173101	ø32	150100	M12x16	166100	M16x ø32
920181	E 20	174101	ø40	151100	M14x16	167100	M20x ø40
925180	E 25			152100	M16x16	168100	M24x ø50
932180	E 32			153100	M18x2x20		
940180	E 40			154100	M20x2x20		
950180	E 50						

alpha-set 33/35 swift

Werkzeug-Voreinstellung mit Kamera, Touchscreen und automatischer Werkzeugvermessung

alfa-set 33/35 swift ist das einfach zu bedienende Voreinstellgerät mit elektronischer Bildverarbeitung, 6" TFT-Farb-Touchscreen und CMOS-Kamera. Die Werkzeugschneide wird durch den Bildschirmbereich geschwenkt. Dabei wird die Schneidenform blitzschnell automatisch erkannt und die Koordinaten in der X- und Z-Achse angezeigt. Schneidenwinkel und Radien werden ebenso vermessen. Im Gegensatz zum Profilprojektor sind die elektronischen Messungen bedienerunabhängig und daher von höchster Wiederholgenauigkeit.

Einfach anzuwählen sind die 99 frei programmierbaren Bezugsnullpunkte. Alle relevanten Messresultate werden auf dem Touchscreen angezeigt. Auch die Bedienung mit einer Maus ist möglich.

Die pneumatische, selektive Einhandbedienung ist einzigartig in dieser Preisklasse. Die Feinverstellhandräder erlauben bei Bedarf das µm-genaue Positionieren des Fadenkreuzes an die Werkzeugschneide.



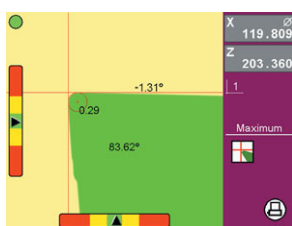
alpha-set 33/35 swift

Tool-presetting with camera and touchscreen, the easiest to use image processing system for automatic tool measuring

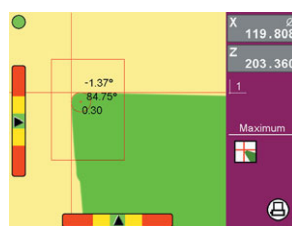
The electronic image processing system alfa-set swift with a 6" TFT-colour touchscreen work in micrometer accuracy range. Measurements are made within seconds and image evaluation takes place independent from the operator. „swift“ recommends the most suitable measuring method and display the values in X- and Z-axes on the screen. Manually selection of other measuring method by touch or mouse. Tool tip angle and radius are automatically recognized and displayed.

99 freely selectable zero points (adapters) and multilingual dialogue are standard. Mouse or touchscreen operation.

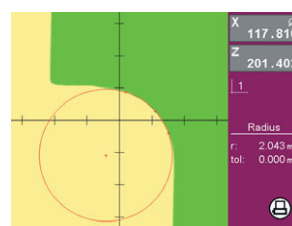
The pneumatic, selective one-hand operation is unique. The fine adjustment handwheels allow µm-precise positioning if you will measure with the fixed instead of the floating crosshair.



Virtuelles Fadenkreuz
Floating crosshair



Auswertefenster
Measuring window



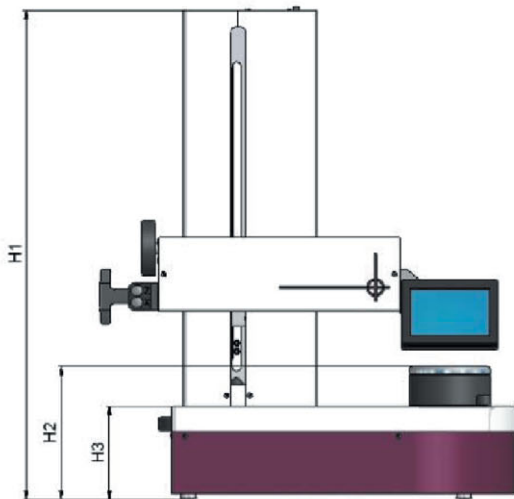
Radiusmessung
Radius measurement



Auswahl Adapter
Up to 99 adapters

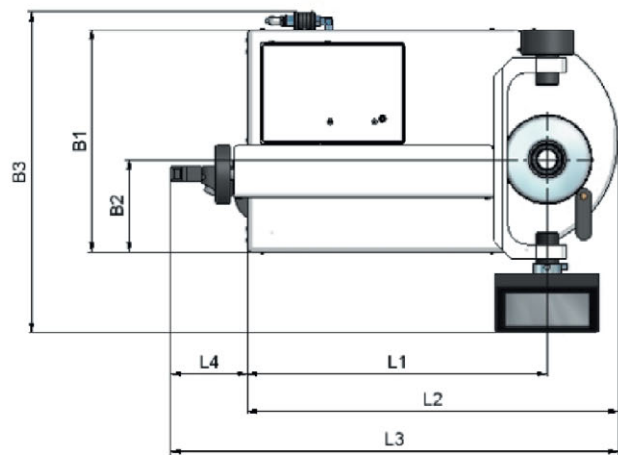
Technische Daten

- Glasmasstäbe AcuRite, Auflösung 1µm
- Mehrsprachige Dialogführung über 6" TFT-Farb-Touchscreen oder Maus
- Virtuelles Fadenkreuz
- 99 Bezugsnullpunkte (Adapter) frei programmierbar
- Messprogramme für Radius- und Winkelmessungen
- Absolut- / Differenzmessung
- Radius / Durchmesser
- Haltefunktion
- Achsparallelitätskompensation
- Schnittstelle USB für Etikettendrucker und Maus
- Passwortschutz



Technical Data

- AcuRite glass scales, resolution 1µm
- multilingual dialogue menu on 6" TFT-colour touchscreen
- 99 reference zero points (adapter)
- freely selectable axis designation and counting direction
- measuring programs for radius and angle measurements
- absolute / difference measurement
- radius / diameter
- hold function
- axis parallelism compensation
- USB-interface for label-printer
- password protected



Art.-Nr.	Bezeichnung	X=ø	z=Länge	SK	L1	L2	L3	L3	B1	B2	B3	H1	H2	H3	Gewicht
304410	alpha-set 33 swift	236	380	50	405	500	604	104	300	125	433	712	194	136	72 kg
305410	alpha-set 35 swift	236	500	50	405	500	604	104	300	125	433	832	194	136	76 kg

Alle Maße in mm / All dimensions in mm

Kugellagerte Werkzeugaufnahme für höchste Rundlaufgenauigkeit Taper pot with ball bearing seat for highest runout accuracy

Anschlussdaten:

Elektrisch: 100 – 240 V AC / 50/60 Hz
 Druckluft: 4-6 bar, trocken

Zubehör:

Drucker Dymo 400
 Reduktionen
 Einstellhorn
 Tischablage für Reduktionen

Lieferumfang:

Grundgerät Tischmodell
 Werkzeugaufnahme SK 50
 Tischnetzteil 12 V
 Bedienungsanleitung

Power supply:

Electrical: 100-240 VAC /50-60 Hz
 Pneumatic: 4-6 bar, dry

Accessories:

Printer Dymo 400
 Adapters
 Master mandrel
 Table rack for adapters

Delivery contents:

Basic unit, desktop model
 ISO 50 taper tool holder
 Power supply unit 12 V
 Instruction manual

Technische Änderungen vorbehalten! / We reserve all rights to make technical improvements!

alpha-set Reduktionen
alpha-set adaptors



alpha-set Messtisch
alpha-set measuring table



Art.-Nr.	Type	SK	VDI	HSK	POLYGON
353410	SK50xSK15x15	15			
354410	SK50xSK20x15	20			
355410	SK50xSK25x15	25			
238410	SK50xSK30x15	30			
236410	SK50xSK40x15	40			
235410	SK50xSK45x25	45			
267410	SK50xVDI20x15		20		
229410	SK50xVDI25x15		25		
230410	SK50xVDI30x15		30		
231410	SK50xVDI40x15		40		
232410	SK50xVDI50x60		50		
243410	SK50xHSK 32x15			A,C,E	32
244410	SK50xHSK 40x15			A,C,E	40
245410	SK50xHSK 50x15			A,C,E	50
246410	SK50xHSK 63x15			A,C,E	63
248410	SK50xHSK100x60			A,C,E	100
280410	SK50xC3x15				C3
281410	SK50xC4x15				C4
282410	SK50xC5x15				C5
283410	SK50xC6x15				C6
Measuring table					
284410	SK50xø150x30				

Einstelldorn in Holzetui
Control arbor in wooden case

Zum Einstellen des absoluten Nullpunktes und der Parallelitäts-Korrektur



Drucker
Printer



Art.-Nr.	Bezeichnung
316410	Drucker / Printer
317410	Rolle Etiketten 500 St. / Roll with 500 labels

Art.-Nr.	Bezeichnung
50.05.315	SK50x50x315

Unterbau / Ablagen / Tischablage für alpha-set Reduktionen
Stand / Desktop rack for alpha-set adaptors



311410
Unterbau ohne Ablagen
Stand without racks
(Abb. zeigt Unterbau mit Ablagen)



312410 / 313410
Ablagen / Racks



315410
Tischablage / Desktop rack
Grundfläche / Surface area: 240 x 240 mm

Die Reduktionen sind für das alpha-set Werkzeug-Voreinstellgerät immer in Griffnähe und vor Beschädigung geschützt.

Ausführung:
Stahlblech mit Querverstrebung, pulverbeschichtet RAL 4007
Aufnahmeringe aus Kunststoff zum Schutz der präzisionsgeschliffenen Reduktionen mit Außenkegel SK 50

Art.-Nr.	Bezeichnung
311410	Unterbau ohne Ablagen / Stand without rack
für Reduktionen	
312410	Ablage Einstelldorn + 1x SK / MAS-BT / CAT 50
313410	Ablage SK 50 3x SK / MAS-BT / CAT 50
315410	Tischablage SK 50 4x SK / MAS-BT / CAT 50

TOOLFIX Werkzeugmontagegerät
TOOLFIX mounting equipment



Art.-Nr.	Typ	SK
250410	SK 30	30
251410	SK 40	40
252410	SK 50	50
VDI		
259410	VDI 20	20
260410	VDI 30	30
261410	VDI 40	40
262410	VDI 50	50
HSK		
253410	HSK-A40	A40
254410	HSK-E40	E40
255410	HSK-A50	A50
257410	HSK-A63	A63
258410	HSK-E63	E63
POLYGON		
263410	C4	C4
264410	C5	C5
265410	C6	C6
266410	C8	C8

TOOLFIX VARIO Adaptersystem



VARIO ist die Version mit Schnellwechsellverschluss zum Auswechseln von verschiedenen Werkzeugadaptern. Die VARIO-Version bietet Anwendern von verschiedenen Werkzeugaufnahmen die Möglichkeit verschiedene Adapterformen auf einem Basiskörper zu verwenden.

VARIO is a version with quick change lock for changing different tool adaptors. The VARIO-version makes possible to use different forms of adaptors on the same base-body for users with different toolholders.

Art.-Nr.	Typ		Art.-Nr.	Typ	
31000	TOOLFIX VARIO Basiskörper / Base-body				
SK			HSK		
31030	VARIO-Adapter	30	31232	VARIO-Adapter	A 32
31040	VARIO-Adapter	40	31240	VARIO-Adapter	A 40
31050	VARIO-Adapter	50	31250	VARIO-Adapter	A 50
VDI			31263	VARIO-Adapter	A 63
31116	VARIO-Adapter	16	31280	VARIO-Adapter	A 80
31120	VARIO-Adapter	20	31210	VARIO-Adapter	A100
31125	VARIO-Adapter	25	31632	VARIO-Adapter	E 32
31130	VARIO-Adapter	30	31640	VARIO-Adapter	E 40
31140	VARIO-Adapter	40	31650	VARIO-Adapter	E 50
31150	VARIO-Adapter	50	31663	VARIO-Adapter	E 63
			31663	VARIO-Adapter	E 63
			POLYGON		
			31803	VARIO-Adapter	C 3
			31804	VARIO-Adapter	C 4
			31805	VARIO-Adapter	C 5
			31806	VARIO-Adapter	C 6
			31808	VARIO-Adapter	C 8



Werkzeugaufnahmen mit Polygonalschaft ISO 26623-1

Toolholders with polygonal shank ISO 26623-1

